



APOIOS



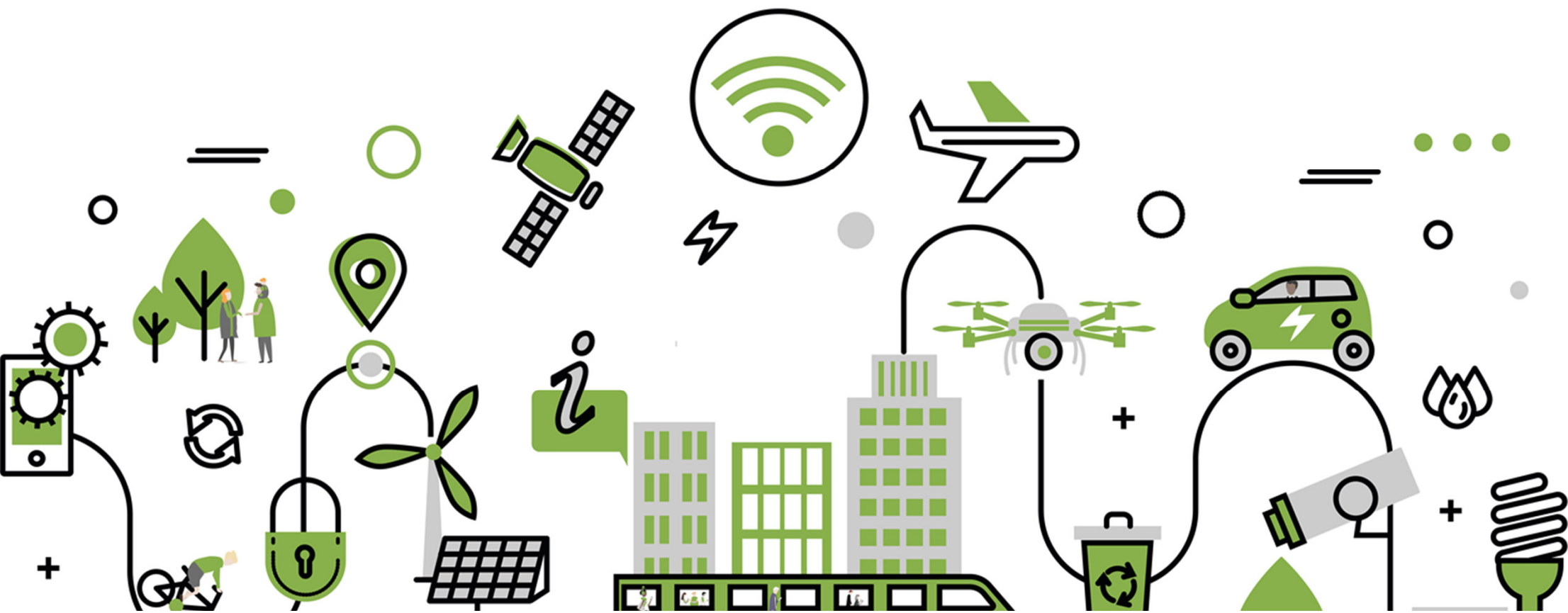
PARCEIROS



MEDIA PARTNERS



SMART CITIES TOUR 2020



SMART CITIES TOUR 2020

Comunidades de Energia | 11.11.2020



ASSOCIAÇÃO NACIONAL
**MUNICÍPIOS
PORTUGUESES**



PROGRAMA

09:30 ABERTURA INSTITUCIONAL

- Carlos Pinto de Sá, Presidente da Câmara Municipal de Évora
- António Almeida Henriques, Presidente da Mesa da Secção de Municípios “Cidades Inteligentes” da ANMP
- Miguel de Castro Neto, Professor da NOVA IMS e Coordenador da Nova Cidade

10:00 SMART PORTUGAL PITCH

- João Epifânio, Administrador do Segmento de Consumo da Altice Portugal
- João Torres, CEO da EDP Distribuição
- João Sousa, Administrador Executivo dos CTT

10:10 APRESENTAÇÃO DE BOAS PRÁTICAS EM INOVAÇÃO INTELIGENTE

- Nelson Lage, Presidente da ADENE – Agência para a Energia
- Maria João Rodrigues, Lisboa E-NOVA
- Câmara Municipal de Évora | Smart Grids
- André Espenica, Secretário Executivo da CIM Alentejo Central
- José Miguel Costa, Projeto Pocityf – EDP NEW

12:00 BUILDING SMART CITIES

- Jorge Patrício, Diretor B2B Altice Portugal
- CTT (a indicar)
- Paulo Líbano Monteiro, Diretor de Inovação e Tecnologia da EDP Distribuição
- Vítor Cardoso, Técnico do Gabinete de Comunicação e Relações Institucionais do Crédito Agrícola

12:30 OPORTUNIDADES DE FINANCIAMENTO

- Miguel Sousa – INOVA+

14H30: Smart Afternoon
Sessão de Formação
From data to Value
(reservado a eleitos locais e técnicos dos municípios e EIM do Alentejo. Inscrição prévia obrigatória)

APOIOS



PARCEIROS

INOVA+



CEIIJA

MEDIA PARTNER

SAPO24

capitalverde

SMART CITIES



ASSOCIAÇÃO NACIONAL
MUNICÍPIOS
PORTUGUESES



From data to value

Building Smart Cities: apresentação e discussão de casos de sucesso com intervenção dos parceiros SCT2020

PROGRAMA

- 14:30 **Altice Portugal:** Jorge Patrício (Diretor B2B Altice Portugal)
- 14:50 **EDP Distribuição:** Apresentação de report Power BI que avalia o nível de interação digital entre EDPD e municípios, através da área Reservada das autarquias, Tiago Vasconcelos (Direção de Estratégia e Regulação)
- 15:00 Urban Analytics: construção de dashboards para apoio à decisão (utilizando dados urbanos e Power BI)
- 17:30 FINAL DA SESSÃO

FORMADOR

- Miguel de Castro Neto, NOVA Cidade

NOTAS

- Sujeito a inscrição prévia até às 12H00 do dia 11.11 em www.anmp.pt
- Confere certificado de frequência de ação de formação avançada

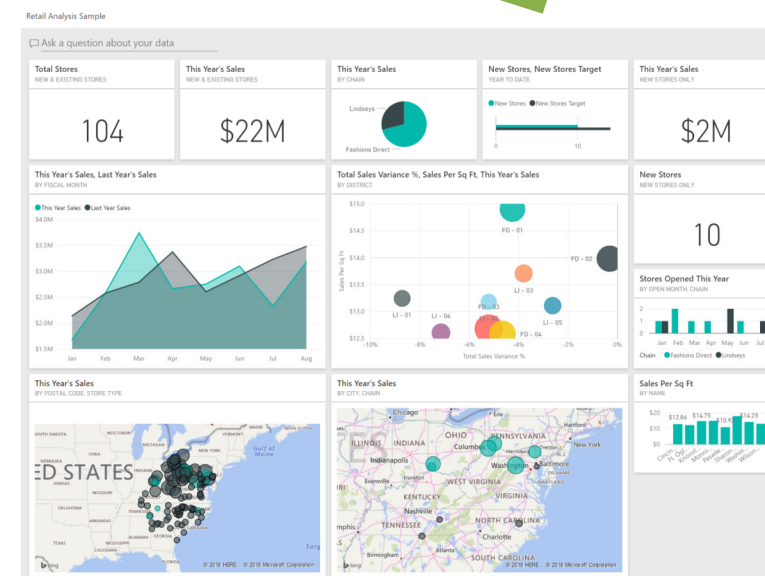
LOGÍSTICA

- Cada participante deverá ter um computador com Power BI instalado. Idealmente, cada município deveria disponibilizar uma sala onde os participantes desse município estariam com vídeo projeção da sessão e mais fácil acompanhamento no computador individual

ESCLARECIMENTO DE DÚVIDAS

- novacidade@novaims.unl.pt | 213828610

Sessão de Formação
From data to Value
(reservado a eleitos locais e técnicos dos municípios e EIM do Alentejo. Inscrição prévia obrigatória)



APOIOS



PARCEIROS



MEDIA PARTNER